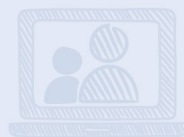


DIGI-BUDDY



In de Antwerpse buurtwerken **ondersteunen vrijwilligers buurtbewoners in het versterken van hun digitale vaardigheden.**

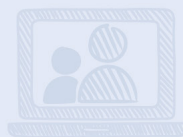
De digi-buddy is een vrijwilliger die een duo vormt met een buurtbewoner die gedurende een langere periode aan zijn of haar digitale vaardigheden wil werken. Samen bekijken ze welke digitale noden de bewoner heeft en wat hij/zij wil leren. Er is **geen vast traject** want het uitgangspunt is altijd de situatie van de deelnemer zelf: wat heeft hij of zij nodig? Daardoor zijn de thema's waarrond gewerkt wordt uniek bij elk duo.

De digi-buddy en de deelnemer **oefenen wekelijks of tweewekelijks samen** en bespreken de vorderingen en concrete vragen. De digi-buddy zal geleidelijk aan ook nieuwe info, websites en apps aanreiken op het tempo van de deelnemer. De deelnemer oefent thuis verder en kan ook specifieke taken meekrijgen, zoals een mail sturen naar de digi-buddy.

De digi-buddy en de buurtbewoner beslissen samen wanneer het traject wordt afgerond. De digi-buddy zal de deelnemer ook doorverwijzen naar een specifieke workshop of vorming, van bijvoorbeeld de webpunten of Ligo.

Als de buurtbewoner zelf **geen toestel** heeft, kan hij of zij er **één lenen via digi-leen** (zie fiche 4).

VEREISTEN LOCATIE EN MATERIAAL



- » Wifi.
- » Oefentoeestellen zoals laptops, computers, smartphones, tablets...
- » Ruimte waar buurtbewoners en vrijwilligers samen kunnen komen.

VARIATIES OP DEZE ACTIE

- » De ondersteuning door een vrijwilliger kan ook **bij de buurtbewoner thuis** gebeuren.
- » Door vrijwilligers in te zetten die **meertalig** zijn, kunnen buurtbewoners ondersteund worden die nog niet zo veel Nederlands kennen.
- » Je kan enkele deelnemers met gelijkaardige digitale noden **samen begeleiden**. Dit verlaagt voor sommige mensen de drempel om deel te nemen.

SUCCEFACTOREN EN INTERESSANTE SAMENWERKINGEN

- » Je hebt **sterke vrijwilligers** nodig die gedurende een langere periode een buurtbewoner willen ondersteunen.
- » De vrijwilligers moeten **professioneel ondersteund** worden om de buurtbewoners op een versterkende manier te ondersteunen. Voorzie hiervoor voldoende vorming en coaching.
- » Laat de 'matching' doen door iemand die zowel de vrijwilligers als de buurtbewoners goed kent. Een **goede klik tussen het duo** is heel belangrijk.

INSPIRATIE EN CONTACT

Scan de QR code of surf naar
www.mediawijs.be/digitaalinclusievewijk



DIGITAAL
INCLUSIEVE
WIJK